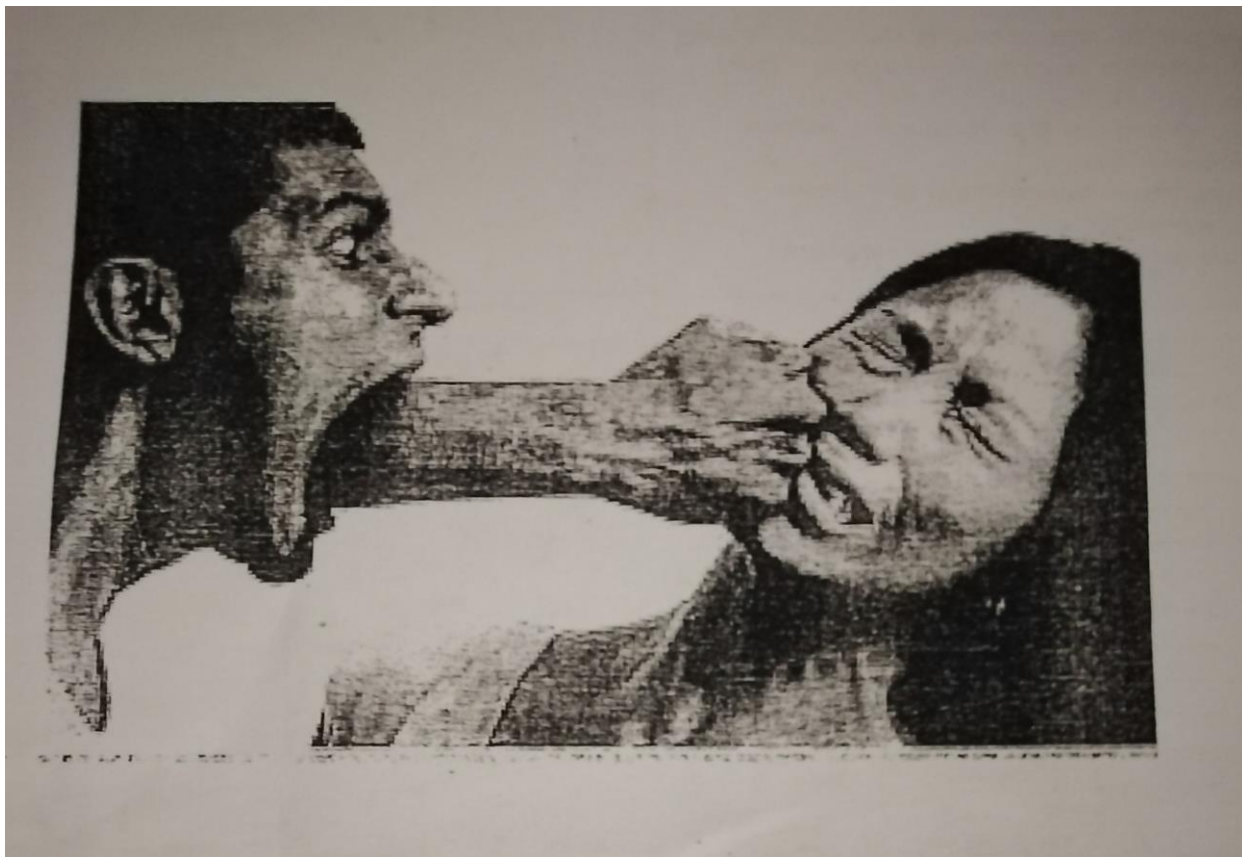


4- EXERCICE D'APPLICATION :

- Propose une analyse à l'image suivante :



La photo que nous avons sous les yeux, sans titre et arrangée en photo-shop, représente une scène de ménage (familiale) relevant de la violence contre la femme. La technique du gros plan fait sur le visage du violeur et sur sa bouche d'où sort un coup de poing que reçoit la victime –sa femme- en plein figure, met en valeur le degré de virulence et d'atrocité que peut revêtir cette violence verbale plus que la violence physique. Par le Blanc et Noir dominant, la photographe dépeint ce sentiment de douleur profond aussi bien physique que moral qui se dessine sur le visage de la personne violentée. Par ailleurs, ce type de comportements fréquents de certains époux à l'égard de leurs épouses s'explique, entre autres, par une absence de compréhension et d'entente entre le couple, et en l'occurrence le couple moderne.

Enfin, il faut dire que le photographe a réussi son travail sur deux plans : d'abord artistique, par son idée géniale pleine d'imagination, d'art, d'esthétique et du savoir-faire en présentant le sujet d'une manière originale (en photo-shop : un coup de poing qui sort d'une bouche) ; ensuite, thématique et qui consiste d'ailleurs à exprimer son refus catégorique et sa dénonciation de toutes sortes de violence, et sans exception, contre la femme.

Texte proposé par :

Mlle Dalal BENSALH